

3. Referencia

3-1. Directrices para el diagnóstico de fallas

Malfuncionamiento de unidad



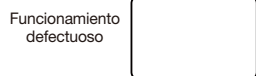
Operación normal

Posibles Causas de Falla

- Mal funcionamiento eléctrico de la CPU
- Posible problema de contacto (circuito abierto) con los botones de programación en el panel de control del lubricador

Pasos de diagnóstico de falla

- Reinicie la unidad.
- Si la dificultad técnica continúa, por favor póngase en contacto con su proveedor o fabricante local para obtener mayor asistencia.



Funcionamiento defectuoso

- Posible mal funcionamiento eléctrico de la CPU o circuitos

- Reinicie la unidad.
- Si la dificultad técnica continúa, por favor póngase en contacto con su proveedor o fabricante local para obtener mayor asistencia.

Fallo de dispensación



Contrapresión excesiva causada por:

- Un pliegue en la línea de lubricación
- Instalación remota de larga distancia
- Diámetro interior restrictivo de la línea de lubricación



(Active el Modo Purga)

- Asegúrese de que el lubricador esté dispensando correctamente.
- Vuelva a instalar el lubricador después de resolver la causa de la contrapresión.



- Residuos extraños en la bomba
- Burbujas de aire en la bomba

- Si existen residuos extraños en la bomba.** Utilice una pistola de aire para eliminar los mismos.
- Si la bomba ha succionado aire.** Active el modo de purga y luego presione suavemente la válvula de retención que se encuentra en la base del lubricador con un pasador de 1,5 mm 2 o 3 veces. Este paso eliminará la exclusión de aire de la bomba.



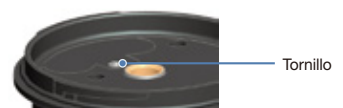
- Cuando finalice el ciclo de lubricación seleccionado, la luz de fondo de la pantalla se activará y a la vez parpadeará.

- Vuelva a llenar el depósito con aceite, y luego reinicie el lubricador.

3-2. Advertencias



Para aceites por debajo de un ISO VG 100, asegúrese de instalar el lubricador PLC-OL480 a un nivel debajo del punto de lubricación para evitar una posible fuga de aceite. Se recomienda hacerle unos 2 o 3 lazos a la línea de lubricación durante la instalación para evitar fugas.



Favor de no desmontar la pieza que se muestra en la imagen. Podría provocar daños graves o un mal funcionamiento del lubricador. El Pulsarlube PLC-OL480 no es un producto que funciona a través de una batería. Si necesita más información sobre la instalación o configuración del mismo, favor de consultar los datos técnicos que se encuentran en la página web de Pulsarlube.

- Vida Útil y Garantía: La garantía del producto se limita a defectos en materiales y mano de obra y no cubre los daños colaterales debido al uso indebido, abuso y / o cualquier otro uso inadecuado de este producto.
- El período de garantía es de 1 año a partir de la fecha de compra.

Pulsarlube USA, Inc

1170 Ardmore Ave Itasca IL 60143, USA

TEL : 1-847-593-5300 | FAX : 1-847-593-5303 | www.pulsarlube.com / info@pulsarlube.com

ISO9001 / 14001



Rev.00

Pulsarlube PLC-OL480

MANUAL DE USUARIO

Tipo PNP

1. Información General

1-1. Especificaciones

Las especificaciones del producto pueden estar sujetas a cambios sin previo aviso por cuestiones de rendimiento o mejoras de calidad.



| Especificaciones | Descripción |
|--------------------------------------|--|
| Capacidad del depósito de aceite | 480ml (Recargable) |
| Presión de Funcionamiento | 10bar (145psi) (Dependiendo de la viscosidad del aceite) |
| Fuente de Alimentación | DC 9 ~ 36V |
| Corriente de salida | Max. 1A (1,000mA) |
| Temperatura de Funcionamiento | -20°C ~ 60°C |
| Períodos de dispensación disponibles | Tipo por MES : 1-12 meses Tipo por INTERVALOS : 1, 2, 3...6 Modos |
| LCD | Pantalla LCD con retroiluminación |



- Para garantizar el funcionamiento seguro así como la instalación correcta de la unidad Pulsarlube PLC-OL480, le recomendamos encarecidamente que lea atentamente la siguiente información antes de usarla.
- Si necesita mayor información, favor de comunicarse con su proveedor o el fabricante

1-2. Detalles de despliegues de pantalla



Pantalla LCD con retroiluminación



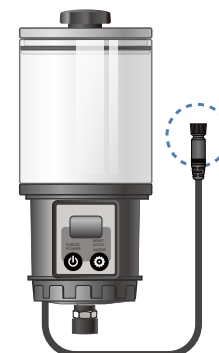
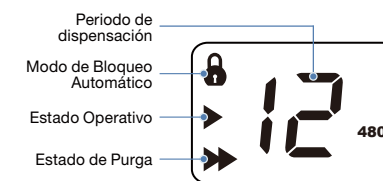
Indicación de Contrapresión Excesiva



Parpadea cuando finaliza el ciclo de lubricación seleccionado



Modo de purga en funcionamiento



1-3. Cables de conexión PLC (colores) (Vista, Sección transversal del cable)

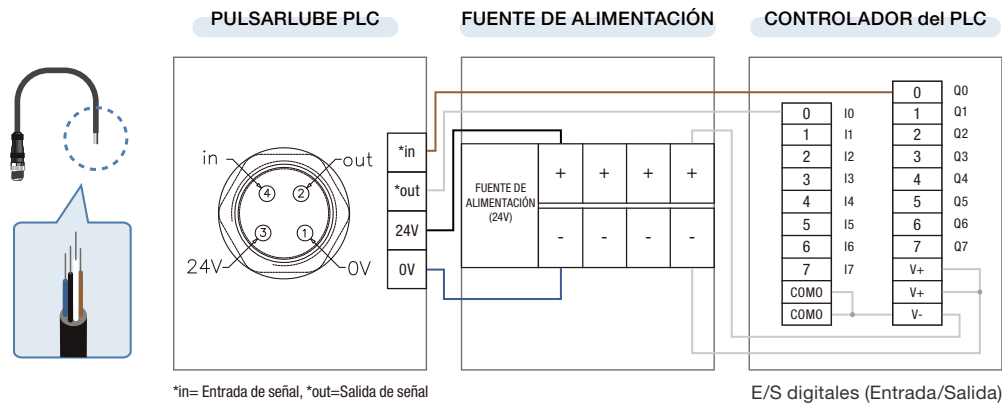


- ① Negro GND (Cable de alimentación)
- ② Blanco Salida de señal (Cable de señal de alarma)
- ③ Azul VCC (Cable de alimentación / conductor a tierra)
- ④ Café Señal de entrada (Cable de señal de operación)

NOTA
+ Azul
- Negro

1-3. Métodos de conexión (Cable de Extensión)

Tipo PNP (SOURCE)

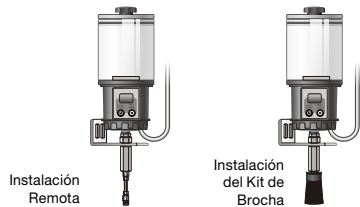


1-4. Accesorios para lubricación con aceite

Los kits de instalación remota/multipunto (Kit n.º 1250RO-1 al 1250RO-4) y los kits de brocha (Kit n.º C032 al C033, así como del C044 al C047) se venden por separado. Favor de consultar la página de accesorios así como el manual de usuario de los mismos en nuestra página web.

2. Instalación y funcionamiento

2-1. Lineamientos de Instalación



Instalación de un solo punto utilizando el kit de brocha. Favor de instalar los kits y accesorios de brocha adecuados.

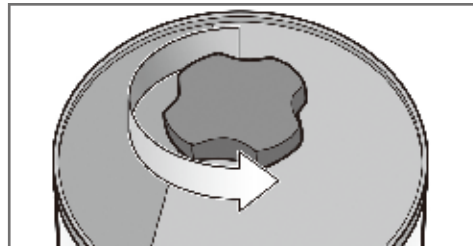


Kit de Instalación a Puntos Múltiples
Instale los kits de brocha y accesorios adecuados.

- Monte el lubricador PLC- OL480 cerca de la aplicación para mantener las líneas de lubricación tan cortas como sea posible.
- Los accesorios se venden por separado.

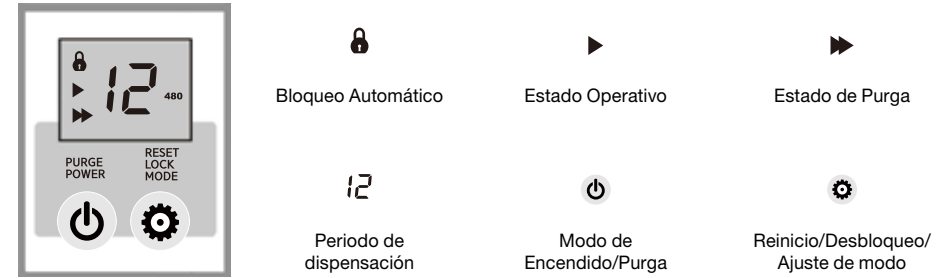


Después de haber instalado los accesorios adecuados para el tipo de instalación seleccionada, retire la tapa del depósito y llene el mismo con aceite hasta el nivel de 480ml.



Gire la perilla en el sentido contrario a las agujas del reloj 1 o 2 veces antes de volver a tapar el depósito. Esto es para abrir el respiradero y aliviar la presión de vacío.

2-2. Despliegue de la Pantalla LCD



2-3. Función de Botones y Pantalla LCD

Para poder realizar las siguientes funciones, asegúrese de que la función de bloqueo automático del lubricador esté desactivada presionando el botón MODE durante 3 segundos.

| | | | |
|--|-----------------------|--|---|
| | Encendido | Pulse durante 3 segundos para encender. | (Tipo por MES) (Tipo por INTERVALOS) |
| | Apagar | Pulse durante 5 segundos para apagar. | |
| | Modo de Purga | Activar: Mantenga pulsado el botón hasta que aparezca la letra (P) en pantalla Detención: Pulsación corta de botón para detener el ciclo de purga | |
| | Configuración de modo | Presione brevemente el botón MODE para programar el periodo de dispensación. • 1 a 12 meses para el tipo por MES • Modo 1 al 6 para el tipo por INTERVALOS | |
| | Desbloquear | Presione hasta que desaparezca el ícono de bloqueo (🔒) | |
| | Reinicio | Después de que la función de bloqueo haya sido desactivada, presione el botón MODE durante 5 segundos | |
| | Retroiluminación | Pulse el botón MODE mientras manteniendo presionado el botón de POWER / ENCENDIDO | |